

AD 2.LFDH		
AD 2 LFDH ATT 01	AD 2 LFDH TXT 01	AD 2 LFDH TXT 02

ATTERRISSAGE A VUE

Visual landing

Ouvert à la CAP
Public air traffic

AUCH LAMOTHE

AD2 LFDH ATT 01

04 APR 13



ALT AD : 411 (15 hPa)
LAT : 43 41 13 N
LONG : 000 36 00 E

LFDH
VAR : 1°W (10)

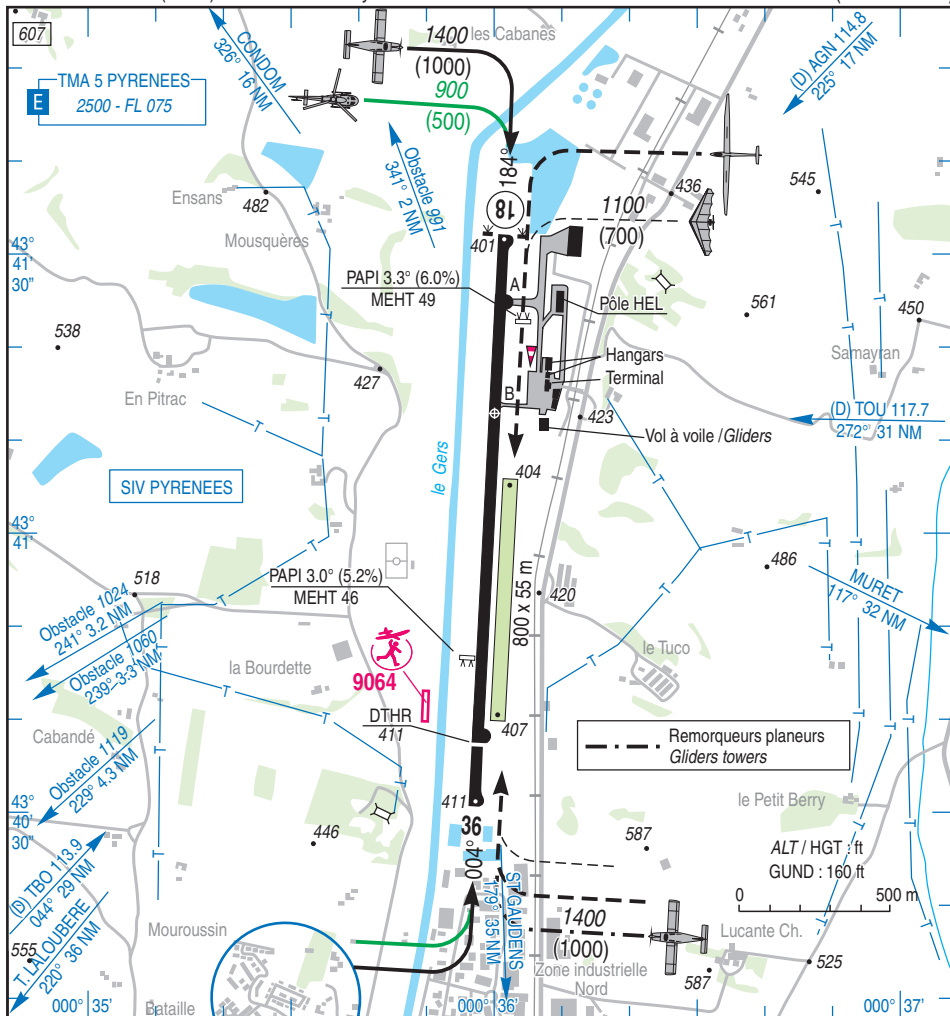
APP : PYRENEES Approche / Approach 128.8 (au dessus / above 2500).

TWR : NIL

AFIS : 123.0.

Absence AFIS A/A (123.0) FR seulement / only.

STAP : hors / out HOR ATS : 123.0 (voir / see TXT)



RWY	QFU	Dimensions Dimension	Nature Surface	Résistance Strength	TODA	ASDA	LDA
18	184	1900 x 30	Revêtue Paved	23 F/B/W/T	1900	1900	1900
36	004				1900	1900	1690

Aides lumineuses : RWY 18 / 36 : HI
PCL avec PPR.

Lighting aids : RWY 18 / 36 : LIH
PCL with PPR.

AUCH LAMOTHE

Consignes particulières / *Special instructions*

Conditions générales d'utilisation de l'AD

AD réservé aux ACFT munis de radio.
Utilisation simultanée des deux pistes interdites.
Activité IFR possible.
Activités ULM sur RWY non revêtue.

Procédures et consignes particulières

LDG remorqueurs planeurs sur RWY non revêtue et au QFU 004° uniquement annoncé par pilote sur 123.0.
QFU 184° préférentiel cause procédure IFR.
Roulage interdit hors piste et TWY.

Points d'entrée ULM : NE carrefour La Bordeneuve (N21/D515), SE carrefour Montégut (N124/D514).

Limitation des nuisances :

- circuits basse hauteur limités à 3 consécutifs MAX.
- après TKOF RWY 36, tourner à droite dès que possible ou suivre le cours du Gers.

VFR de nuit

Vols de nuit :

- AD utilisable de nuit PPR PN 24h avant dernier jour ouvrable.
- Tour de piste à 1500 ft AAL.
- Approche interdite si PAPI hors service.
- QFU 004° préférentiel cause environnement.

Équipement AD

Lignes de guidage PRKG valides pour envergure MAX 12m.

Fonctionnement STAP expérimental : paramètres disponibles : vent, T, DP, QNH, QFE, obtenus automatiquement avec 7 coups d'alternat en moins de 5 secondes, et aides lumineuses (PCL) : 3 coups d'alternat pour basse intensité, 5 coups d'alternat pour haute intensité.

Informations disponibles sur serveur :

TEL : 05 62 63 07 99.

Activités diverses

AEM (N° 9064) : 330 ft ASFC - HJ.

General AD operating conditions

AD reserved for radio equipped ACFT.
Simultaneous use of both RWY prohibited.
Possible IFR operations.
ULM activities on the grass strip.

Procedures and special instructions

LDG for gliders towing ACFT on grass strip and only QFU 004° announced by pilot on 123.0.
Preferred QFU 184° due to IFR procedure.
Taxiing prohibited except on RWY and TWY.

Entry points ULM: NE cross-road La Bordeneuve (N21/D515), SE crossroad Montégut (N124/D514).

Noise nuisance limitation:

- Low height circuits are limited to 3 consecutive MAX.
- After TKOF RWY 36, turn right as soon as possible or follow Gers river.

Night VFR

Night flights:

AD usable at night PPR PN 24h before last workingday.

- AD circuit 1500 ft AAL.
- VFR approach prohibited if PAPI U/S.
- Preferred QFU 004° due to environment.

AD equipment

PRKG guidance lines are available for MAX 12 m span ACFT.

Experimental operating of STAP: available data: wind, T, DP, QNH, QFE, furnished by operating the trigger 7 times in less than 5 seconds, and PCL by operating the trigger 3 times for low intensity, 5 times for high intensity.

Available information on:

TEL : 05 62 63 07 99.

Special activities

AEM (N° 9064): 330 ft ASFC HJ.

AUCH LAMOTHE

Informations diverses / Miscellaneous

HIV + 1 HR / WIN + 1 HR

Les informations de source **non DGAC** de cette rubrique sont communiquées sous toute réserve.
Non DGAC information in this document is communicated with all reserve.

- 1 - **Situation / Location** : 4 km N Auch (32 - Gers).
- 2 - **ATS** : AFIS - LUN-VEN / *MON-FRI* : 0730-1000, 1200-1530 sauf JF / *except HOL*.
En dehors de ces horaires / *outside these HOR* : PPR PN 24 HR auprès de l'AFIS.
TEL : 05 62 63 06 07 - FAX : 05 62 63 17 03. E-mail : contact@aeroportauch.com
Route d'Agen - 32000 Auch.
- 3 - **VFR de nuit / Night VFR** : agréé sur PPR auprès de l'AFIS TEL : AD (voir aides lumineuses).
Approved with PPR from AFIS TEL : AD (see lighting aids).
- 4 - **Exploitant d'aérodrome / AD operator** : Syndicat Mixte de Gestion de l'aéroport AUCH - Gers
Hôtel du Département
81, route de Pessan
32000 Auch
TEL : 05 62 67 31 55.
- 5 - **AVA** : DSAC SUD (voir / *see GEN*).
- 6 - **BRIA** : TOULOUSE (voir / *see GEN*).
- 7 - **Préparation du vol / Flight preparation** : Acheminement PLN VFR / *Addressing VFR FPL* : voir / *see GEN 12*.
- 8 - **MET** : VFR: voir / *see GEN VAC* ; IFR: voir / *see AIP GEN 3.5* ; Station: NIL.
- 9 - **Douanes, Police / Customs, Police** : NIL.
- 10 - **AVT** : Carburant / *Fuel* 100 LL - JET A1 (CIV-MIL) - Lubrifiants / *Lubricants*: NIL.
HOR AFIS. PPR en dehors de ces HOR / *outside these HOR* :
Station automatique TPV carte TOTAL / *Automatic station TPV TOTAL card*.
Carte de crédit TOTAL, MASTER CARD, VISA, ou paiement comptant / *cash payment*.
- 11 - **SSLIA** : Niveau 1 / *Level 1*
ou / *or* niveau 3 / *level 3* PPR PN 96 HR auprès de l'AFIS.
E-mail : contact@aeroportauch.com
- 12 - **Péril animalier / Wildlife strike hazard** : NIL.
- 13 - **Hangars pour aéronefs de passage / Transient aircraft hangars** : NIL.
- 14 - **Réparations / Repairs** : NIL.
- 15 - **ACB** : Gascon TEL : 05 62 63 37 23 - FAX : 05 62 60 01 53.
Centre VAV d'Auch TEL : 05 62 63 23 55.
Club ULM Albatros TEL : 05 62 63 12 80 - FAX 05 62 05 78 68.
Club Aéromodélisme TEL : 05 62 05 92 25.
- 16 - **Transports** : NIL.
- 17 - **Hotels, restaurants** : Restaurant sur / *on AD*.
- 18 - **Divers / Miscellaneous** : Sociétés de travail aérien sur AD.
Aeronautical companies on AD.