

AD 2.LFIM		
AD 2 LFIM ATT 01	AD 2 LFIM TXT 01	

# ATTERRISSAGE A VUE

## Visual landing

Ouvert à la CAP  
Public air traffic

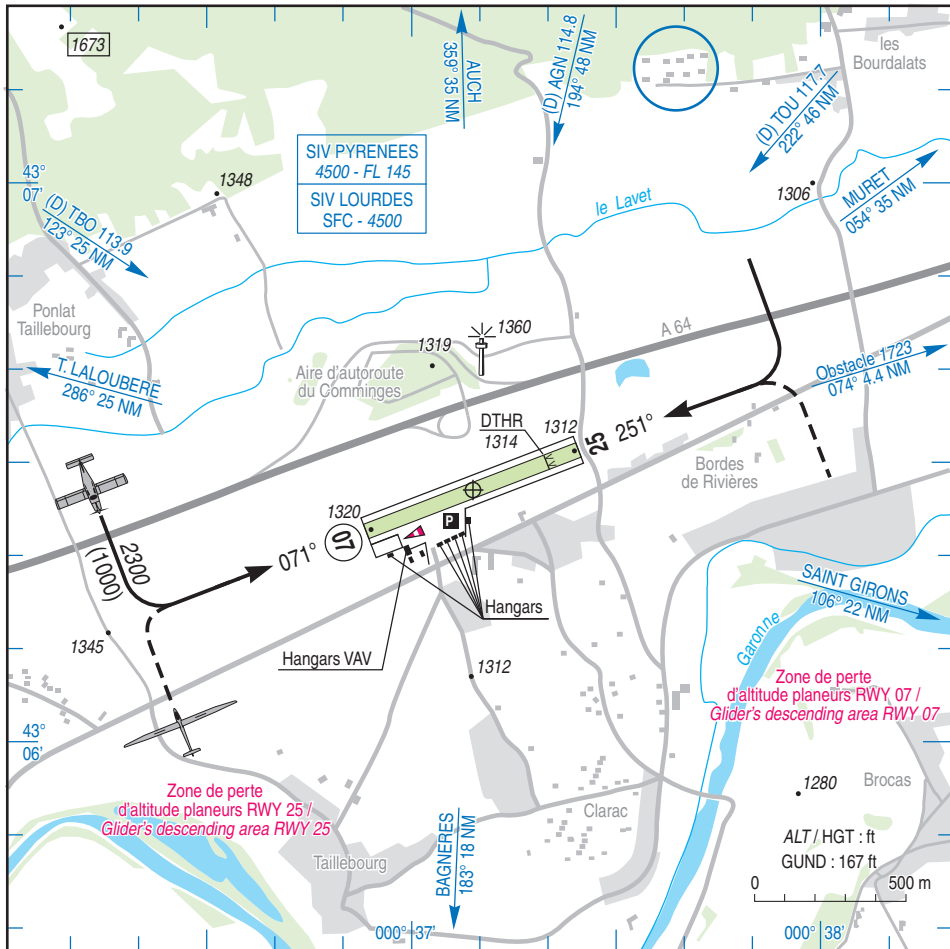
# SAINT GAUDENS MONTREJEAU

## AD2 LFIM ATT 01

17 NOV 11

	<b>ALT AD : 1320 (47 hPa)</b> LAT : 43 06 27 N LONG : 000 37 09 E	<b>LFIM</b> VAR : 1° W (10)
---	---	--------------------------------

APP : NIL  
TWR : NIL  
A/A : 120.425



RWY	QFU	Dimensions Dimension	Nature Surface	Résistance Strength	TODA	ASDA	LDA
07	071	750 x 50	Non revêtue Unpaved	-	750	750	750
25	251				750	750	600

Aides lumineuses : NIL

Lighting aids : NIL

---

## SAINT GAUDENS MONTREJEAU

---

### Consignes particulières / *Special instructions*

#### Conditions générales d'utilisation de l'AD

AD réservé aux ACFT munis de radio.

Utilisation simultanée de la piste, par les avions et les planeurs, interdite.

Zone d'alignement créée au QFU 251 (dans les 20 premiers mètres à partir de l'extrémité de la bande). La présence de planeurs dans cette zone d'alignement protégée par le seuil décalé, n'interdit pas l'utilisation de la piste

#### Procédures et consignes particulières

QFU 071 préférentiel cause environnement et LDA maximale.

TWY Nord utilisé prioritairement par les planeurs et les avions de servitudes pour le dégagement de la piste et l'attente prévol.

#### *General AD operating conditions*

*AD reserved for radio-equipped ACFT.*

*Simultaneous use of RWY, by both ACFT and gliders, prohibited.*

*Line-up area created on QFU 251 (in the first 20 meters, from the far end of the strip). Presence of gliders in this line-up area protected by DTHR, doesn't make RWY unusable.*

#### *Procedures and special instructions*

*Preferred QFU : 071 due to environment and maximum LDA.*

*North TWY used in priority by gliders and operating ACFT, for RWY vacating and preflight holding.*

### Informations diverses / *Miscellaneous*

HIV + 1 HR / WIN + 1 HR

Les informations de source **non DGAC** de cette rubrique sont communiquées sous toute réserve.  
**Non DGAC information in this document is communicated with all reserve.**

- 1 - **Situation / Location** : 10 km W St-Gaudens (31 - Haute Garonne).
- 2 - **ATS** : NIL.
- 3 - **VFR de nuit / Night VFR** : NIL.
- 4 - **Exploitant d'aérodrome / AD operator** : Syndicat Mixte de Clarac – Mairie  
31360 Saint Martory  
TEL : 05 61 90 22 24 - FAX : 05 61 97 00 65
- 5 - **AVA** : DSAC Sud (voir / see GEN).
- 6 - **BRIA** : TOULOUSE (voir / see GEN).
- 7 - **Préparation du vol / Flight preparation** : Acheminement PLN VFR / Addressing VFR FPL : voir / see GEN12.
- 8 - **MET** : VFR: voir / see GEN VAC ; IFR: voir / see AIP GEN 3.5 ; Station: NIL.
- 9 - **Douanes, Police / Customs, Police** : NIL.
- 10 - **AVT** : Carburant / Fuel: 100 LL - Lubrifiant / Lubricant : 80 CIV HX - TEL : ACB du Comminges.
- 11 - **SSLIA** : Niveau 1 / Level 1 .
- 12 - **Périal animalier / Wildlife strike hazard** : NIL.
- 13 - **Hangars pour aéronefs de passage / Transient aircraft hangars** : NIL.
- 14 - **Réparations / Repairs** : NIL.
- 15 - **ACB** : du Comminges-Aérodrome - RD 817 -31210 Clarac TEL : 05 61 89 13 08.  
Association Vélivole Commingeoise TEL/FAX 05 61 95 37 87.